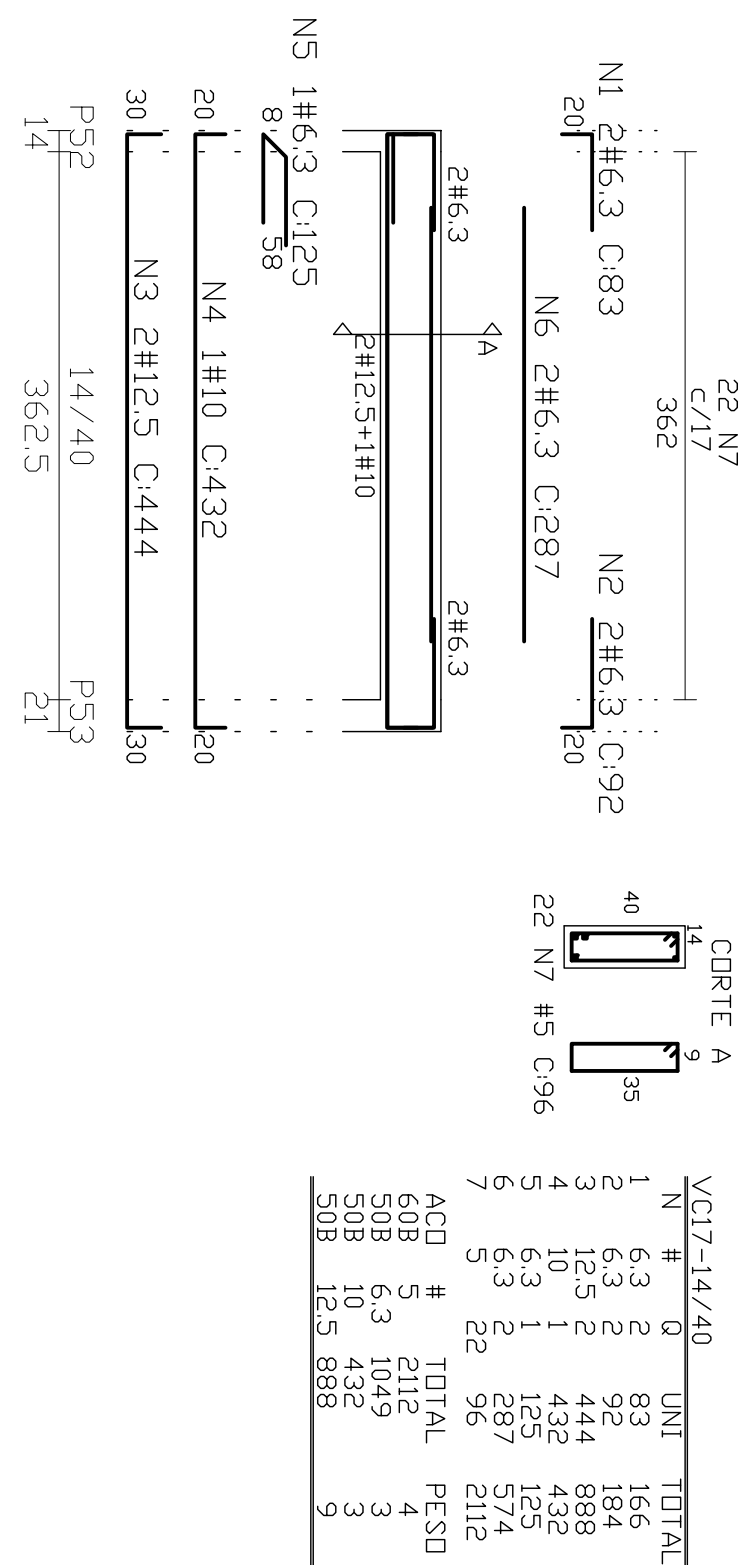
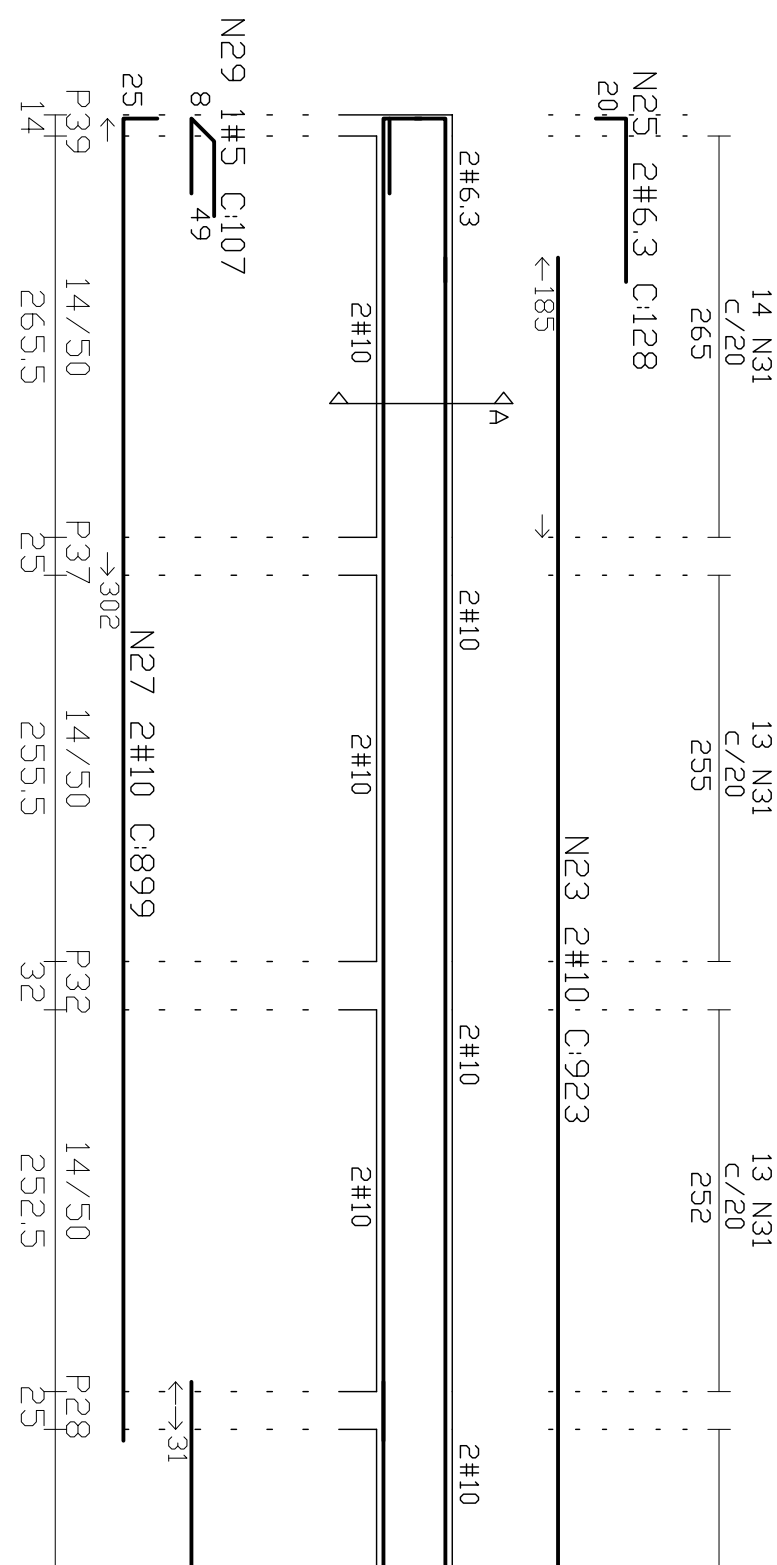


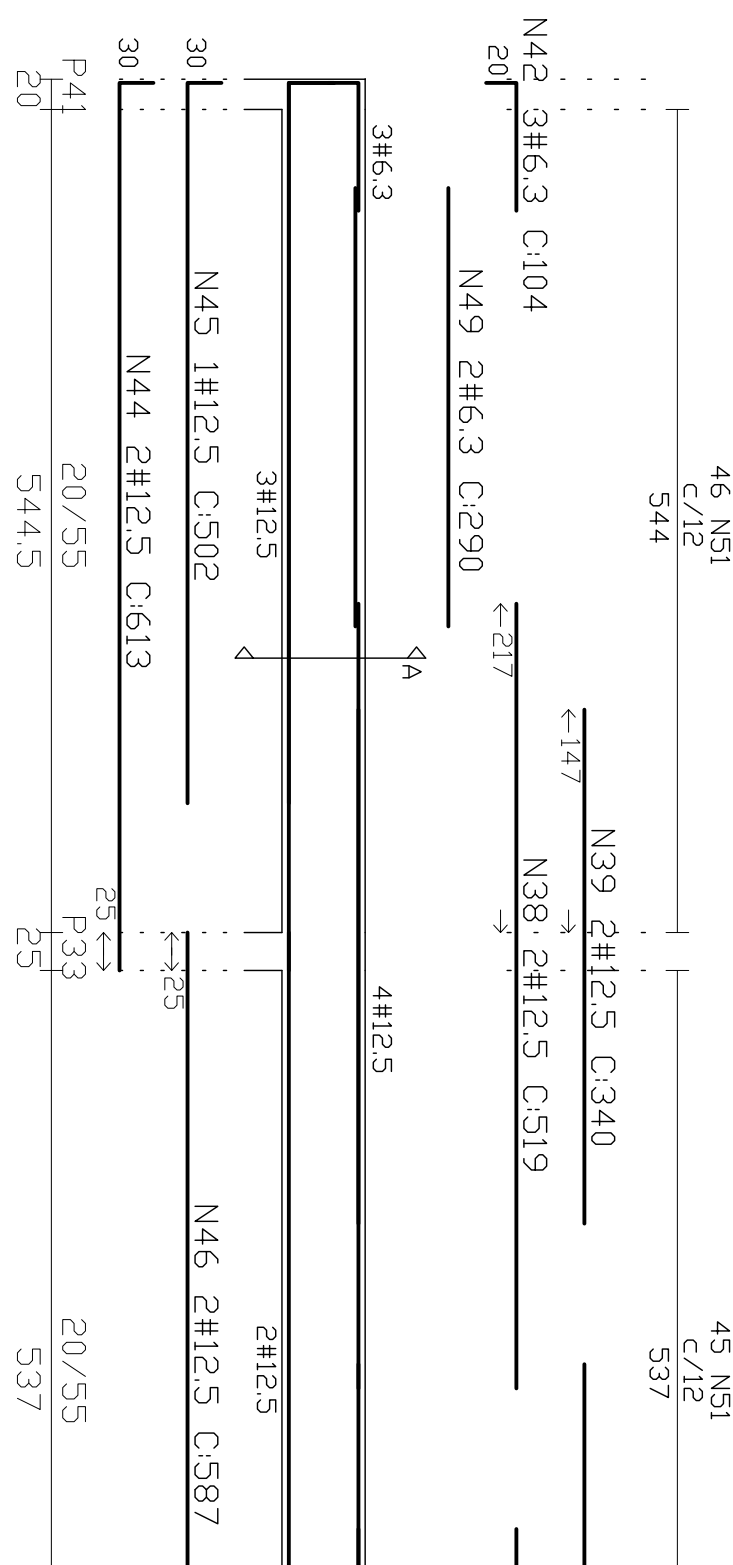
VC17-14/40



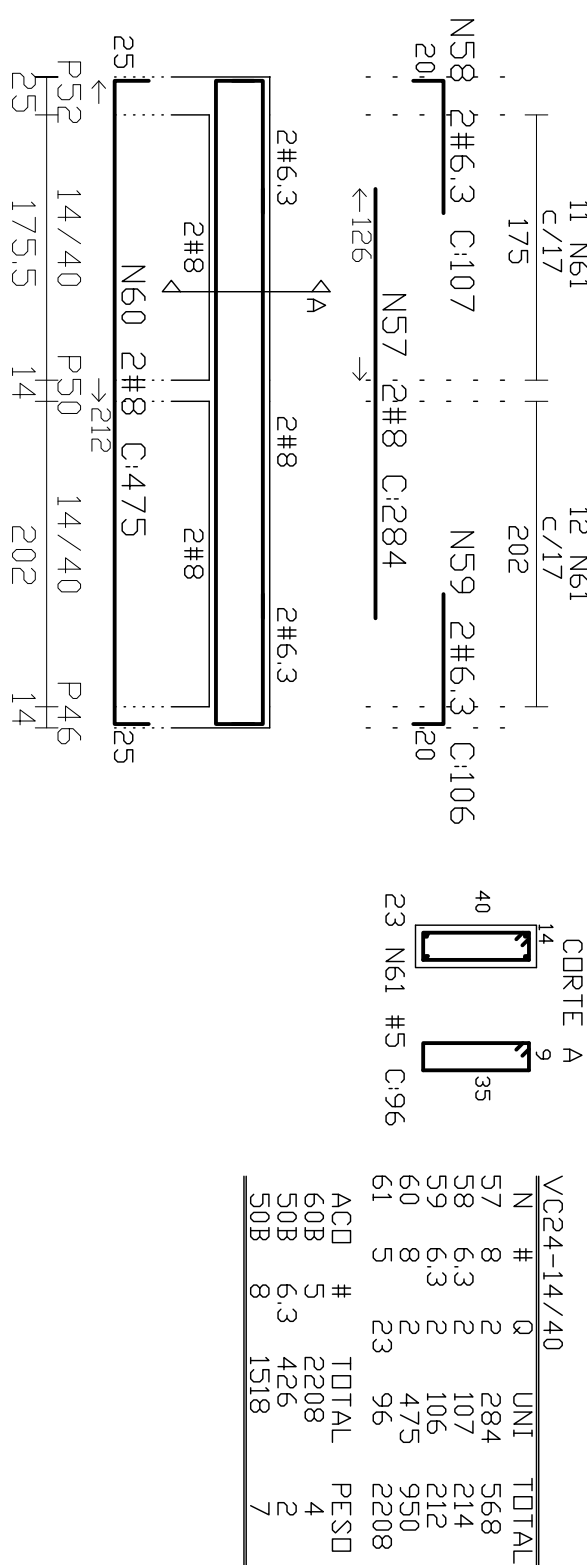
VC19-14/50



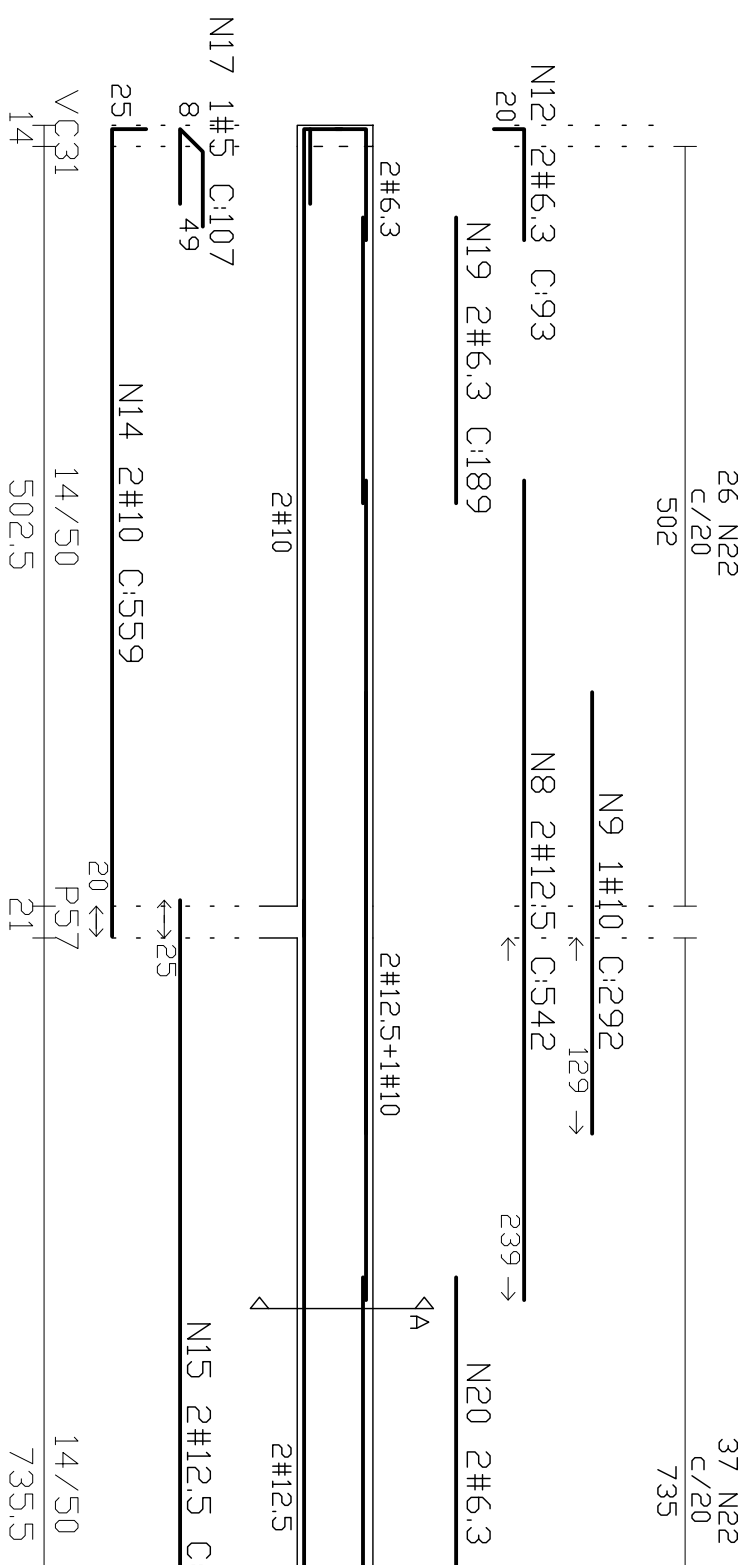
VC22-20/55



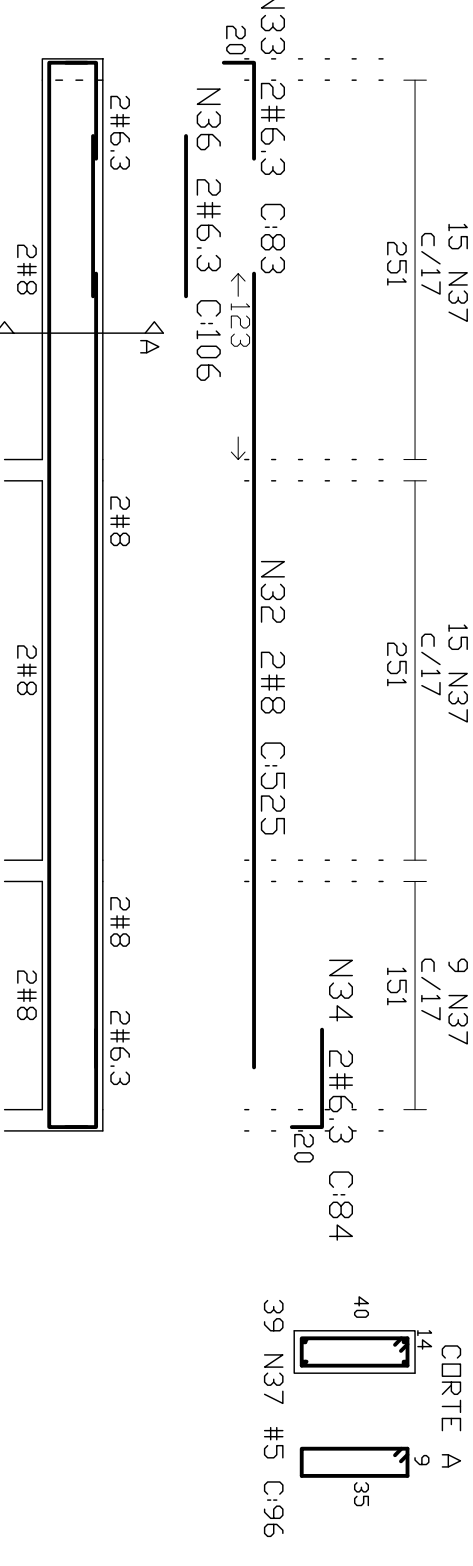
VC24-14/40



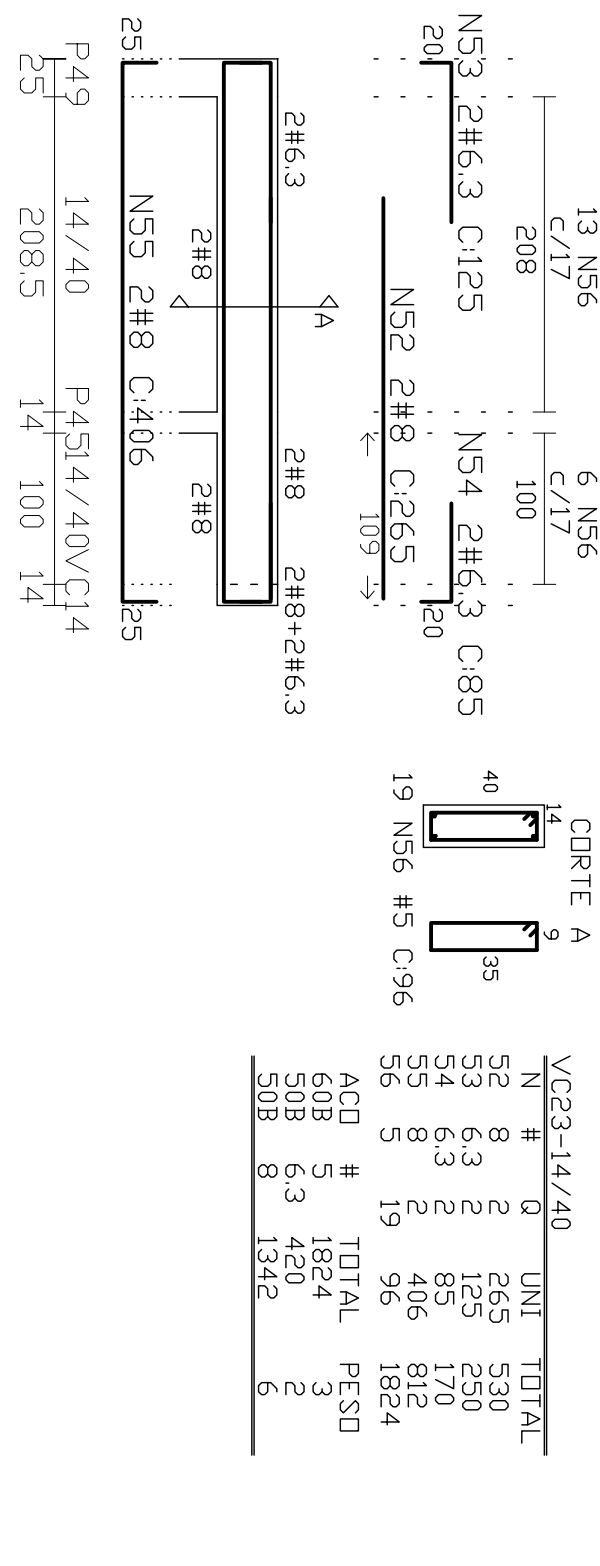
VC18-14/50



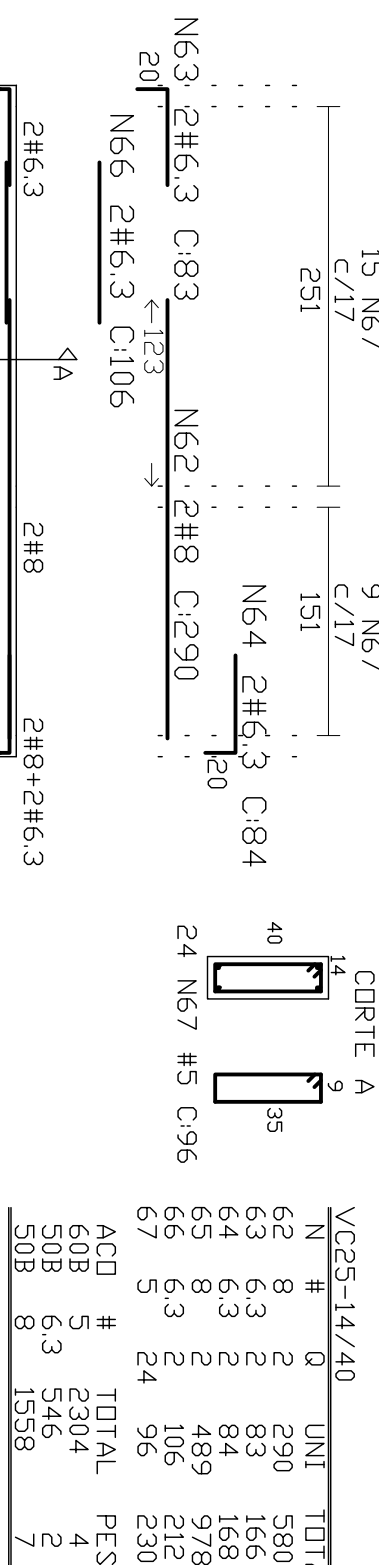
VC21-14/40



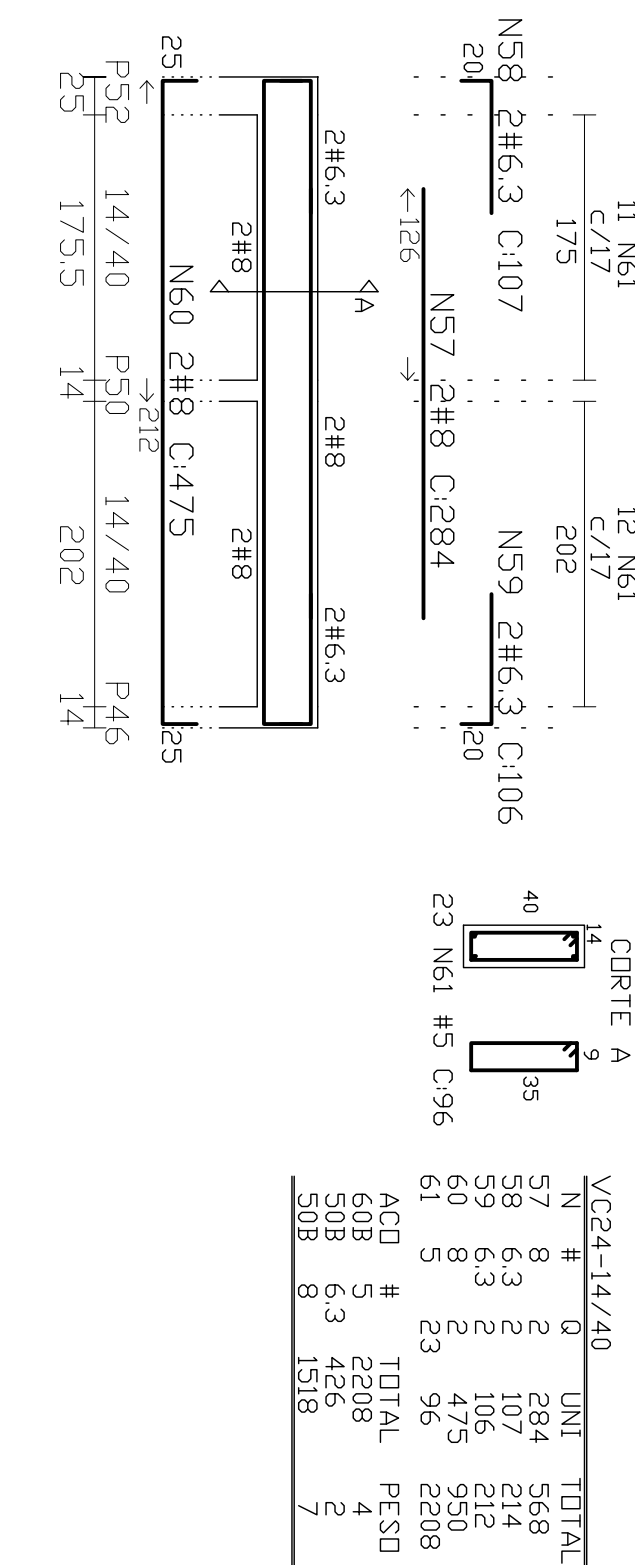
VC23-14/40



VC25-14/40



VC24-14/40



Notas:

- 01 NBR6118:2003 – Classe de Agressividade Ambiental = II – ambiente interno protegido.
02 NBR6118:2003 – Concreto com $f_{ck}=25\text{MPa}$ – Aço CA-50 e CA-60.
03 NBR6118:2003 – Cimentos: 5,0cm(Estacas e Blocos), 3,0cm (vigas baldrame e de travamento)
04 Unidades: diâmetro do aço em milímetro, espalhamento e comprimento em metros

OBSERVAÇÃO:

EXECUTAR VERGAS E CONTRAVERGAS EM CONCRETO ARMADO fck 25 MPa EM TODOS OS VÃOS DE JANELAS E PORTAS (VER CADERNO DE ESPECIFICAÇÕES)

[illegible]

	N	#	Q	UNI	TOTAL
32	8	2	2	525	1050
33	6	3	2	83	166
34	6	3	2	84	168
35	6	3	2	754	1508
36	6	3	2	106	212
37	5	3	39	96	3744
ACD				TOTAL	PESD
60B	5			3744	6
50B	6			546	2
50B	8			2558	11

VC23-14/40				
N	#	Q	UNI	TOTAL
52	2	2	265	530
53	6	2	125	250
54	6	2	85	170
55	8	2	406	812
56	5	19	96	1824
ACD	#		TOTAL	PESD
60B	5		1824	3
50B	6		420	2
50B	8		1342	6

—LIMPEZA DO LÚMEN DA CONCRETEIRA DEVE-SE PROCEDER A LUIZ DO PREENCHIMENTO DE TODOS OS VAGOS PARA REPRESENTAR ELETROS E TUBOS COMO TUBO, ÁREA, SEPARAÇÃO ELEMENTOS ELÉTRICOS, COMO PEDACINHOS DE PVC, ELEMENTOS METÁLICOS COMO PRECISOS, COM PEDACINHOS DE VERDADEIROS, SERRAGEM E OUTROS, DEVE-SE ENCARTE PROCEDER A LIMPEZA DAS FORMAS DE CONCRETO ADEQUADO, EVITANDO QUE AS SUPERFÍCIES DE CONCRETO A- PRESENTEM MATERIAS ESTRANHOS.

—EXECUÇÃO DA ESTRUTURA

ATENDER AS PRESCRIÇÕES DA NBR 6118/2003 – PROJETO E EXECUÇÃO DE ESTRUTURAS DE CONCRETO

3		
2		
1		
REVISÃO	OBSERVAÇÃO	<div> <div>INÍCIO</div> <div>DATA</div> </div>

PREFEITURA MUNICIPAL DE BANDEIRANTES - PR

CONTEÚDO:
DETALHAMENTO VIGAS DA COBERTURA
VIGAS 47, 48, 49, 50, 51, 52, 53, 54, 55

[illegible]